

政治通信部 〒611-0021 宇治市宇治里尻78の5 南郷ビル4F (21)2084 FAX0774(21)2080 ken-uji@mainichi.co.jp わせ】 075(213)3481 0120-468012 一平日10~18時

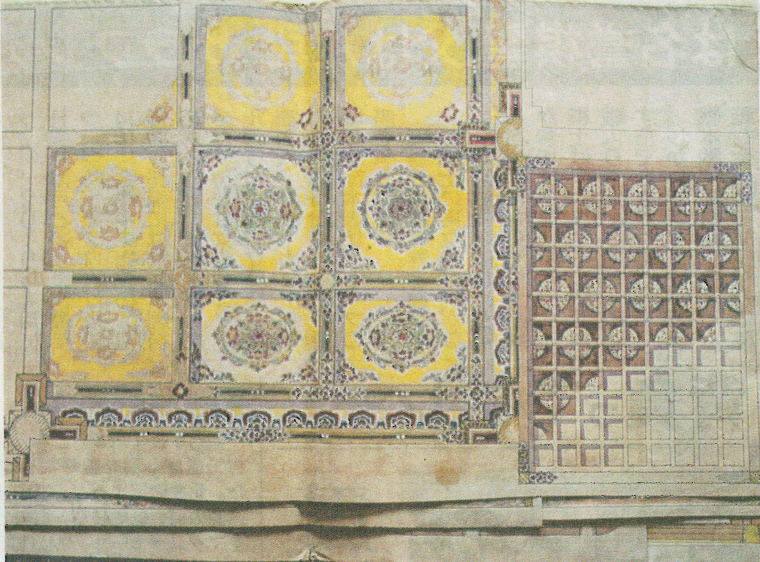
星の占い 23日

★牡羊座 (3・21~4・19) 疑心暗鬼の不安あり。心配事は確認して問題解決を。★牡牛座 (4・20~5・20) 優しさが幸運の鍵。異性の人気を集めよう。★双子座 (5・21~6・21) 年長者に好かれよう。礼儀や言葉遣いをわきまえて吉。★蟹座 (6・22~7・22) 努力が形になるとき。あなたの才能をアピールして吉。★獅子座 (7・23~8・22) 気持ちのすれ違いあり。思い込みや偏見に注意すること。★乙女座 (8・23~9・22) 競争心が旺盛なとき。ライバルを意識して成長できそう。★天秤座 (9・23~10・23) フットワーク良好。体力勝負で実力を発揮できそう。★蠍座 (10・24~11・22) あなたのセンスが光るとき。思い切りオシャレして吉。★射手座 (11・23~12・21) 欲しいものが手に入りそう。ネット通販で幸運発見も。★山羊座 (12・22~1・19) インターネットに依存するとき。ネット応募の感賞も期待。★水瓶座 (1・20~2・18) 日常の中に幸運あり。いつもの行動を大切に。★魚座 (2・19~3・20) 勇気が注目を集めよう。善い事は積極的に行動して幸運。

高峰讓吉邸設計図 京都で発見

日米親善尽力の化学者・実業家

「近代バイオテクノロジーの父」と称される世界的な化学者で実業家でもあり、在住した米国で日米親善に尽力した高峰讓吉(1854~1922年)が交流の拠点とした、自宅の室内装飾画の下絵や設計図が京都市内で見つかった。20世紀初頭に高峰が設立した在米邦人の社交クラブの写真や設計図、日本から米国に桜が奇贈された際の記念品のデザイン図も発見。いずれも京都高等工芸学校(現京都工芸繊維大)の教員で米国でも教壇に立った洋画家、牧野克次(1864~1942年)が手掛けた。高峰邸は1927年に火災に遭い、内部は焼失しており、専門家は「明治期の日米交流の場」と京都の芸術家たちの関わりが具体的にうかがえる、貴重な資料だと評価する。【南陽子】



米ニューヨークにあった高峰邸の天井画の下絵とみられる牧野克次の装飾画
=いずれも京都市上京区で

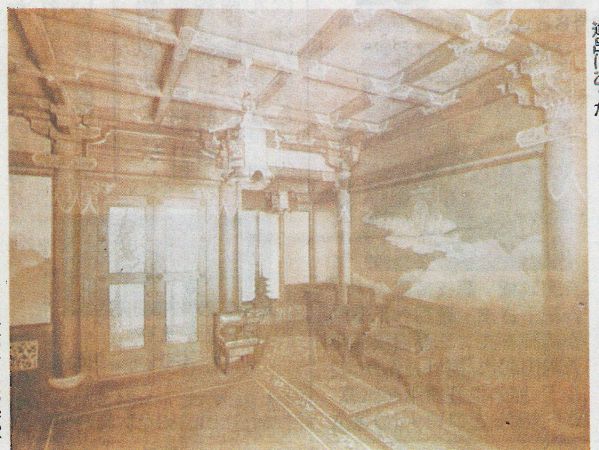


高峰邸の壁画の下絵とみられる装飾画。内部写真にも見て取れる菩薩の姿が描かれている

意匠担った元 京都高等工芸学校教員の子孫宅で

牧野自筆の履歴書などによると、牧野は1902年設立の工芸学校で図案を教えていたが、06年に休職して渡米。米ニューヨークの美術学校で、水彩画教授を務めていた。一方、高峰が米ニューヨーク州に構えた別邸「松楓殿」を皮切りに、高峰が晩年暮らした米ニューヨーク・マンハッタンの本邸も室内意匠を請け負っていた。ハドン川に面した高峰の本邸は地上6階、地下1階のルネサンス様式の石造り建築。4年がかりで内部が改築され、1912年に完工した。日米親善の社交場として、1、2階には国風文化が進化した藤原時代の建築様式を取り入れるなど、日本式の壮麗な壁面や天井画、装飾が施された。改築を指揮した牧野は改築について詳述した本を残しているが、色遣いを含めて意匠の詳細はよく分かっておらず、今回発見された資料の中には高峰邸のための椅子や灯籠、飾り金具の設計図もあった。「高峰讓吉邸と京都高等工芸学校」展を2012年、京都工芸繊維大の

実物は焼失、貴重な資料



1階を関係者で見たものなど、完成した高峰邸内部の写真も遺品にあった

たことがうかがえる。20世紀初頭の米国では、19世紀末に高まった「ジャポニスム」(日本趣味)を引き継ぎ、日本文化への関心が高かった。ただ、牧野が高峰の仕事を担当した経緯は分かっていない。玉田准教授は「洋画を学ぶなら渡欧するはずだが、牧野はなぜ米国を選んだのか。何らかの、つががあったのか。当時の工芸学校と在米邦人がどうつながっていたのか、興味深い」と期待を寄せる。

高峰讓吉 現在の富山県高岡市生まれ。工部大(現東京大工学部)や英国留学を経て、農商務省に入省。人造肥料の生産などを手掛けた。1890年に家族と渡米し、胃腸消化薬「タカチアスターゼ」を開発したほか、ホルモンの一種アドレナリンの抽出・結晶化に世界で初めて成功。これらの事業や特許収入などで巨万の富をなし、旧三共(現第三共)の初代社長を務め、理化学研究所の創設も提言した。米ニューヨークで没した。