

参加費
無料





NWEC

当初、2泊3日の日程で開催を予定しておりました令和2年度「学習オーガナイザー養成研修」は、新型コロナウイルス感染拡大防止のため、プログラムの一部を「地域における男女共同参画推進のための事業企画研修」として、オンラインにより実施いたします。

令和2年度 地域における男女共同参画推進のための事業企画研修 (オンライン)

地域の男女共同参画の推進を目指し、研修・学習事業を実施する際には、当初のねらいとぶれることのない事業の企画・実施・評価を行うことが重要です。男女共同参画の視点に立って地域が抱える課題を整理し、課題解決に向けた事業の設計図(プログラムデザイン)を作成するために必要な知識やスキルを身に付けることを目的とした研修をオンラインで実施します。

日程	令和3年1月19日(火)~2月12日(金)
概要	4つの講義と情報提供、グループワーク、個人ワーク、お気軽相談タイムなどで構成された研修です。詳細は裏面へ 
申込	<p>★申込期間:令和2年11月25日(水)~12月15日(火) ※申込フォームから送信ができない場合については、お手数ですが事業課までお問い合わせください。(Eメール: progdiv@nwec.jp 電話:0493-62-6724 平日9:00~17:00)</p> <p>★申込方法:NWECホームページの【令和2年度「地域における男女共同参画推進のための事業企画研修」申込フォーム】からお申し込みください。申し込みフォームは下記リンク又は右のQRコードからもアクセスできます。 URL: https://reg18.smp.ne.jp/regist/is?SMPFORM=pakg-ldqang-2e5a930cefc5d1dcc6b51c05b3a36af5</p> <p>★実施方法:参加者と公開期間を限定したZoom 及びYoutubeによるオンライン研修(通信料は参加者御自身の負担となります)</p> 

〈対象〉

行政、女性関連施設、公民館等の職員で地域における男女共同参画推進のための事業等の企画・実施業務に就いている方。 30名

〈申込条件〉

マイク・ウェブカメラを備えたインターネット接続が可能なパソコン等を使用して、全プログラム(希望者のみ対象のものを除く)に参加・視聴できること。

〈参加決定〉

参加者は抽選で決定します。定員を超えた場合には、希望者にオンデマンド配信プログラムの視聴を御案内します。

お問い合わせ

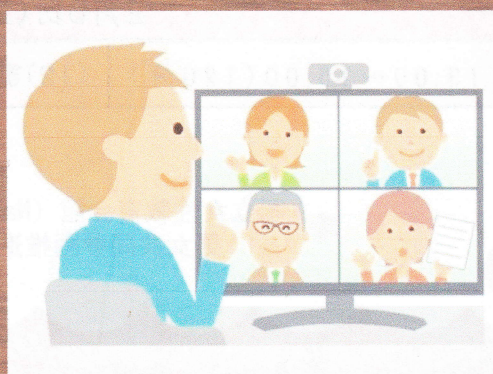
独立行政法人 国立女性教育会館

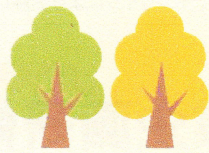
〒355-0292 埼玉県比企郡嵐山町菅谷728

TEL 0493-62-6724

Eメールアドレス progdiv@nwec.jp

ホームページ URL <https://www.nwec.jp>





プログラム

オンライン

1月19日(火) Zoomによるライブ配信

13:30 ~ 13:50	(1)開会・オリエンテーション
13:50 ~ 16:00	(2)グループワーク①「参加者同士の関係づくりをすすめる」

1月20日(水)~2月12日(金) YouTubeによるオンデマンド配信

- (3) 講義①「男女共同参画の視点に立った事業企画を考える」(60分)
講師:中野 洋恵 国立女性教育会館研究国際室研究員
島田 悦子 国立女性教育会館事業課主任専門職員
- (4) 講義②「男女共同参画の基礎的理解を深める」(60分)
講師:渡辺 美穂 国立女性教育会館研究国際室研究員
- (5) 講義③「学習プログラムを企画・実施・評価するための注意点」(60分)
講師:松下 光恵 NPO法人男女共同参画フォーラムしずおか代表理事
- (6) 情報提供「国立女性教育会館におけるオンライン研修実施の成果と課題」(30分)
講師:山口 真美 国立女性教育会館事業課専門職員
- (7) 実践「実態把握のための情報収集について」(30分)
講師:森 未知 国立女性教育会館情報課専門職員

1月20日(火)~2月4日(木) (配信なし)

- | | |
|--|-------------------------------|
| | (8) 個人ワーク
「プログラムデザインを作成する」 |
|--|-------------------------------|

1月27日(水)・2月2日(火) Zoomによるライブ配信

1/27 14:00~15:00(60分)	(9)(10)お気軽相談タイム(希望者のみ) ・疑問点や不明点に事業課専門職員がお答えします
2/2 10:00~11:00(60分)	

2月5日(金) Zoomによるライブ配信

10:00~12:00(120分)	(11)グループワーク② 「地域の課題解決に向けた事業プログラムをつくる」
-------------------	--

2月6日(土) Zoomによるライブ配信

13:00~15:00(120分)	(12)まとめと成果の共有(参加者全体の意見交換)
-------------------	---------------------------

★ 国立女性教育会館(National Women's Education Center)は、
男女共同参画推進のためのナショナルセンターです。