

# ダブルケアを知っていますか？

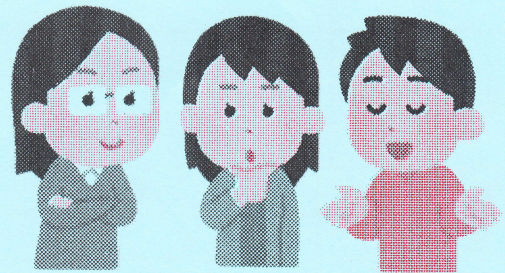
## ～子育てと介護の両立を考える～

ダブルケア=「育児期にある者（世帯）が親の介護も同時に担う」こと  
 （内閣府「育児と介護のダブルケアの実態に関する調査」）

11月13日(水)  
 午前10時～正午

子育てをしながら同時に介護も担う人は全国に約25万人いると言われています。子育ても介護もひとりでは抱えきれません。就労していればなおさらです。また、「子育てと看護」など様々な形の多重ケアがあるとされます。少子高齢化が進む社会でお互いに支えあうために私たちにできることは何か考えてみませんか。

講師：東 恵子さん  
 （一般社団法人ダブルケアサポート代表理事）



- <定員> 40人（多数の場合は市内に在住、在勤、在学の方を優先して抽選）
- <費用> 無料
- <保育> 1歳から就学前の幼児24人（多数の場合抽選）
- <手話通訳> あり
- <申込締切> 11月3日（日）必着

<会場> 吹田市立男女共同参画センター・**デュオ** 吹田市出口町2番1号

<問合せ・申込電話番号> 06-6388-1451

<申込電話受付時間> 平日・午前9時～午後5時30分

<申込FAX番号> 06-6385-5411（24時間受付）

\* 申込方法などの詳細につきましては、裏面をご覧ください。

携帯メールからの  
 お申し込みはこちら↓



duo-koza@city.suita.  
 osaka.jp

主催 吹田市

<申込方法> 下記申込書を記入の上、電話、郵便、FAX、Eメールで男女共同参画センターまでお申し込みください。

<申込締切> 11月3日(日)必着

<申込住所> 〒564-0072

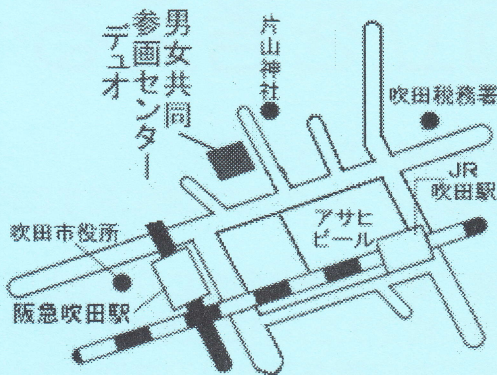
吹田市出口町2番1号 吹田市立男女共同参画センター

「ダブルケアを知っていますか?～子育てと介護の両立を考える～」係

<申込電話番号> 06-6388-1451(平日・午前9時～午後5時30分)

<申込FAX番号> 06-6385-5411(24時間受付)

<申込Eメールアドレス> duo-koza@city.suita.osaka.jp



JR吹田駅北口から徒歩10分

阪急吹田駅から徒歩10分

申込書(郵便・FAX兼用)

講座名	ダブルケアを知っていますか? ～子育てと介護の両立を考える～	
住所	〒	
名前	ふりがな	
年代	歳代	
電話番号	( )	
手話通訳の希望	有 ・ 無	
ダブルケアの経験がありますか	はい ・ いいえ	
保育の希望	有 ・ 無	
保育ありの場合	子供の名前(ふりがな)	
	( )歳( )か月	
	アレルギーの有無(有・無)	
保育ありの場合	子供の名前(ふりがな)	
	( )歳( )か月	
	アレルギーの有無(有・無)	

<備考>

\* 駐車台数に限りがありますので、公共交通機関をご利用ください。

\* 子供と一緒に講座を受講することはできませんので、ご了承ください。

\* 講座申込結果は締切後、郵送でお知らせします。

申込の宛名にご利用ください。



〒564-0072  
吹田市出口町2番1号  
吹田市立男女共同参画センター  
「ダブルケアを知っていますか?  
～子育てと介護の両立を考える～」係

\* 記入していただきました個人情報につきましては、当事業以外の目的には使用いたしません。