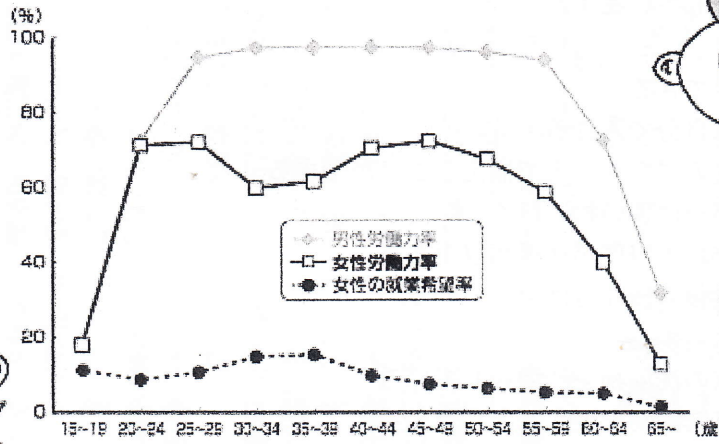


資料5

年齢階級別労働力率(M字カーブ)

女性の労働力率は、
「M」字のカーブを
描いているわね。



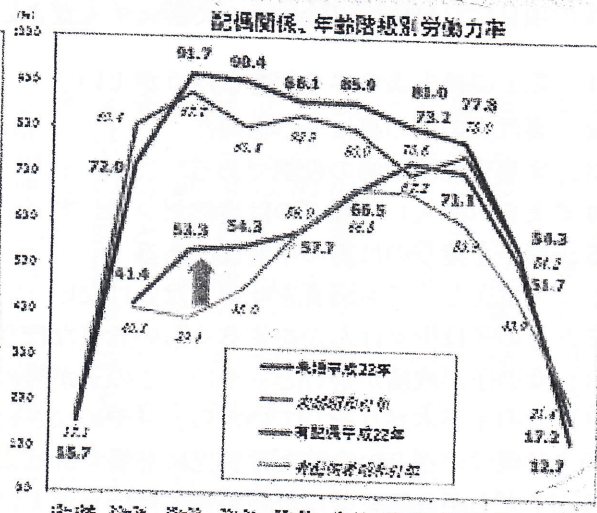
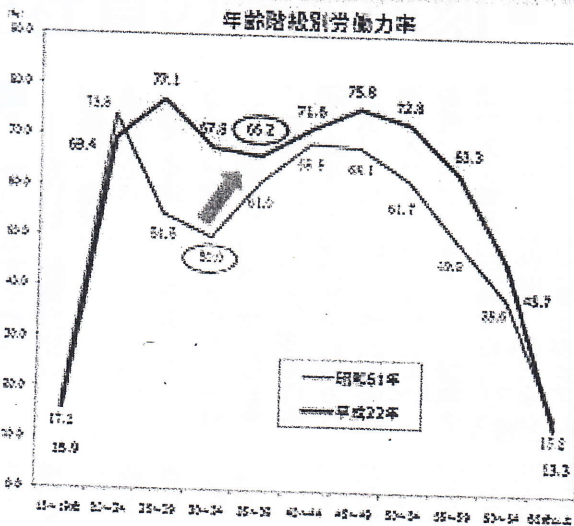
結婚・出産・子育ての
時期に就業を中断する
女性が多いのかな？

資料:総務省「労働力調査(詳細結果)」(平成14年平均)より

女性が出産等で離職することは、
その能力が社会の中で十分発揮できない
原因となっているんじゃ。

M字型カーブの変化

- 均等法施行当時のM字型カーブは、「20～24歳」と「40～44歳」が左右のピークで、「30～34歳」が底となり、その値は50.0%であった。
- 平成22年は「25～29歳」と「45～49歳」が左右のピークで、「35～39歳」が底でその値は66.2%となっており、均等法施行当時と比べ凹みが浅くなっている。
- 配偶関係別に労働力率の変化をみると、有配偶者の労働力率の上昇が大きい。



資料出所:総務省統計局「労働力調査」