

せも他  
の元本店  
奈良市大谷町182  
☎0744-22-2440  
FAX 0744-22-2406

# 説明会

# 学人

現地説明会と遺物  
後4時まで約4

二光寺廃寺から見つか  
っていた。



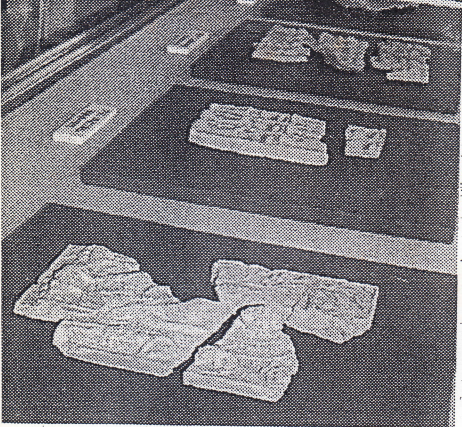
**お水取り前行  
総別火に入る**  
東大寺  
東大寺二月堂の修二会（お水取り）は26日、前行後半の総別火に入った。  
まずは行に使うのりを作る「糊たき」。鉄鍋に米粉と水を入れてへらでかき混ぜてのりをつく

奈良総局  
〒630-8538  
奈良市三条大路1-9-17  
☎0742(36)6331  
橿原支局0744(22)2082  
吉野支局0747(52)2515  
大和高田支局  
0745(52)2047  
王寺支局0745(31)0091

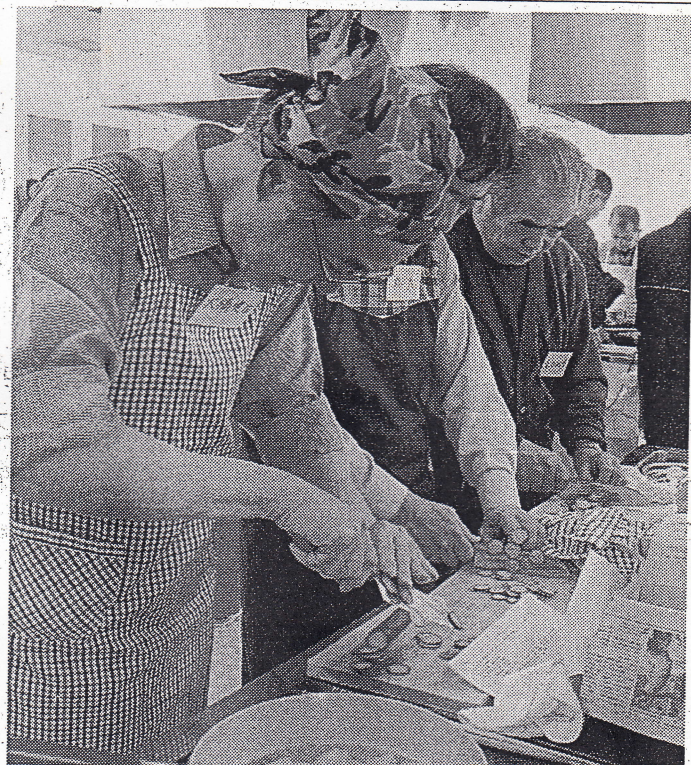
購読・配達のご用は

奈良	(23)	2650
生糧	(22)	6780
生糧	(78)	4552
生糧	(27)	3138
生糧	(52)	2420
生糧	(52)	3030
生糧	(62)	0520
生糧	(2)	1539
生糧	(42)	6042
生糧	(63)	3088
生糧	(77)	2230
奈良	のご用は	0376
奈良	折り込みは	1600
奈良	(32)	1600

り、修二会専用の着物「紙衣」の修理などに使う。練行衆は法螺貝の吹き合わせなどもこなす。総別火では、練行衆は戒壇院別火坊の大広間で寝食をとる。坊の外へ出ることもなく、広間に据えた火鉢だけで暖を取る。28日夕には参籠宿所に入り、3月1日から本行が始まる。



像などに「お顔がきれい  
やね」など見入っていた。  
17日(朝)朝日



## 妻のありがたさ「分かる」

男性対象  
料理講座

男性も料理の基本を覚えて積極的に家事参加を、男性のための実践

家事講座・料理編（市男女共同参画課主催）が26日、奈良市三条本町の市男女共同参画センター「あすなろ」で開かれた。抽選で選ばれた30〜70代の男性28人が、ホウレン草のおひたし、粉あき芋、きゅうりもみに挑戦したII写真。約3分の2は料理経験がない人で、講師に包丁の握り方やお

盗んだ重機使用  
出入機）コーナーで警報装置が鳴ったと、警備会  
事件とみて捜査している。  
調べによると、シヨベルカーはスパーから約100m離れた建物の解体工事現場から盗まれたらしい。

県中央市場卸値 26日 (キロ当たり円)

品名	産地	単位	高値	安値
野菜	鳥取	10	1365	735
野菜	島根	10	2730	2100
野菜	岡山	10	1260	840
野菜	広島	10	89	5
野菜	山口	250	1260	945
野菜	徳島	200	126	15
野菜	香川	200	4200	210
野菜	高松	250	84	21
野菜	愛媛	10	3150	1050
野菜	高知	10	2730	1575
野菜	福岡	10	1260	735
野菜	佐賀	10	1890	735
野菜	熊本	150	136	126
野菜	大分	10	1680	1050
野菜	宮崎	3150	157	94
野菜	鹿児島	100	157	57
野菜	沖縄	100		
野菜	和歌山	10	3150	735
野菜	奈良	10	4200	1365
野菜	三重	9	14175	11550
野菜	滋賀	300	367	210

努力は実る!!  
**志学館予備校**  
高卒部  
電話申込み受付中!  
高卒部 説明会  
毎週土曜  
2:00pm~  
限定60名募集  
お申込み・お問合せはお電話で  
近鉄八木駅・JR畷駅より徒歩3分  
**80744-21-4000**

合わせ  
**-103558**  
女委員会指定  
**自動車学校**  
-1 電奈良(0742)4666代  
送迎、託児所完備(無料)

中本 フクさん(なか  
本日のお薦めの番組

10:30	乾龍介の映画試写室
12:00	THEサンデータイム
13:00	「川柳の魅力」
	川柳連盟理事長 杉野臨朗
	R.コメンテーター 小川舞永
15:00	カーナビラジオター
21:00	奈良サッカージャーナル
	畑野秀夫・藤本卓也

リクエスト FAX 0742-20-7840  
E mail 784@nara.fm

【の日】◆世界の最新デジタル補聴器  
市北八木町3丁目64(近鉄百貨店横入 県立文化会館前) ☎0744-25-1133  
10:00~PM5:00 水曜口休